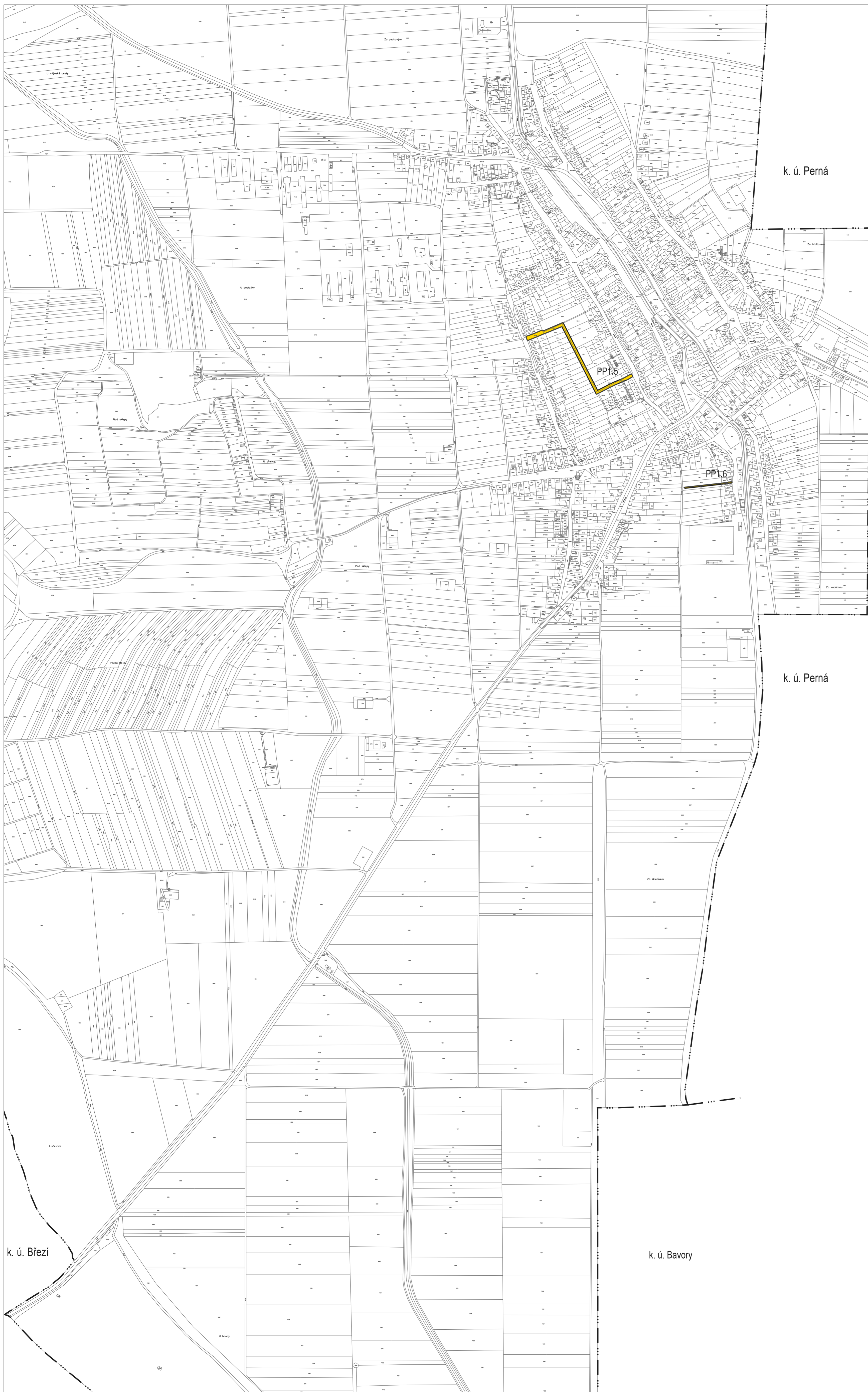


ZMĚNA Č. 1 ÚZEMNÍHO PLÁNU DOLNÍ DUNAJOVICE



PLOCHY A KORIDORY VEŘEJNĚ PROSPĚŠNÝCH STAVEB A VEŘEJNĚ PROSPĚŠNÝCH OPATŘENÍ, PRO KTERÉ LZE UPLATNIT PŘEDKUPNÍ PRÁVO	
VYBRANÁ VEŘEJNÁ INFRASTRUKTURA	
PP	VEŘEJNÁ PROSTRANSTVÍ
SEZNAM VEŘEJNĚ PROSPĚŠNÝCH STAVEB	
identifikace	název veřejně prospěšné stavby
PP1.5	KORIDORY VEŘEJNÝCH PROSTRANSTVÍ (komunikace a inženýrské sítě) koridor veřejného prostranství k obsluze ploch pro bydlení 1-B- a ploch smíšených obytných - VPS pro obec, k. ú. Dolní Dunajovice, p. č. 132/2, 132/5, 137/16, 146/4, 146/5, 148/1, 148/2, 152/1, 153/1, 154/1, 156/1, 164/25, 164/28, 164/31, 666, 1321
PP1.6	koridor veřejného prostranství k pěšímu propojení a uložení sítě technické infrastruktury - VPS pro obec k. ú. Dolní Dunajovice, p. č. 255/1

ZÁZNAM O ÚČINNOSTI		
Správní orgán, který změnu územního plánu vydal :		Zastupitelstvo obce DOLNÍ DUNAJOVICE
Datum nabytí účinnosti :		
Pořizovatel :	MĚÚ Mikulov, odbor stavební a životního prostředí	Osloň úředního razítka :
Oprávněná úřední osoba pořizovatele		
Jméno a příjmení :	Inna Procházková	
Funkce :	odborný zaměstnanec úřadu územního plánování	
Podpis :		

VEŘEJNĚ PROSPĚŠNÉ STAVBY, OPATŘENÍ A ASANACE

ZMĚNA Č. 1 ÚZEMNÍHO PLÁNU DOLNÍ DUNAJOVICE - UPRAVENÝ NÁVRH		
EVIDENČNÍ ČÍSLO :	215 - 001 - 665	
ZHOTOVITEL :	URBANISTICKÉ STŘEDISKO BRNO, SPOL. S R. O.	
PROJEKTANTI :	ING. ARCH. E. NAVRÁTIL, ING. P. VESELÝ, MGR. M. NOVOTNÝ MGR. M. NOVOTNÝ, ING. S. MATULOVÁ	
GIS, GRAF. PRÁCE :		
POŘIZOVATEL :	MĚSTSKÝ ÚŘAD MIKULOV	5
MĚŘÍTKO :	1: 5 000	
DATUM :	DUBEN 2017	